

SMART HEALTHY CAPS

ADAPTATEURS À TÊTES MULTIPLES

ADAPTATEUR À TÊTES MULTIPLES PERMETTANT DE RELIER UN FLACON GL45 À 2 & 4 BOUCHONS DE SÉCURITÉ GL45*

L'adaptateur à têtes multiples permet de rassembler plusieurs bouchons dans la bouteille d'éluant tout en restant hermétique.

AVANT...

APRÈS!



AD-2T-GL45
2 têtes pour flacon GL45



AD-4T-GL45
4 têtes pour flacon GL45



AD-4T-GL80-GL45
4 têtes pour flacon GL80

* Adaptateurs également disponible pour d'autres cols de bouteilles et bidons.

SMART HEALTHY CAPS

ADAPTATEURS

PRINCIPE DE FONCTIONNEMENT

Nous pouvons vous fournir tous types d'adaptateurs non décrits dans le catalogue. N'hésitez pas à nous demander !



32 mm

Bouteille GL32
Mesures 32 mm pour
filetage extérieur.



38 mm

Bouteille GL38
Mesures 38 mm pour
filetage extérieur.



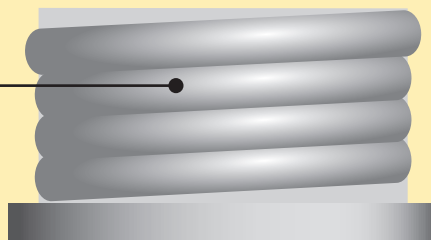
45 mm

Bouteille GL45
Mesures 45 mm pour
filetage extérieur.

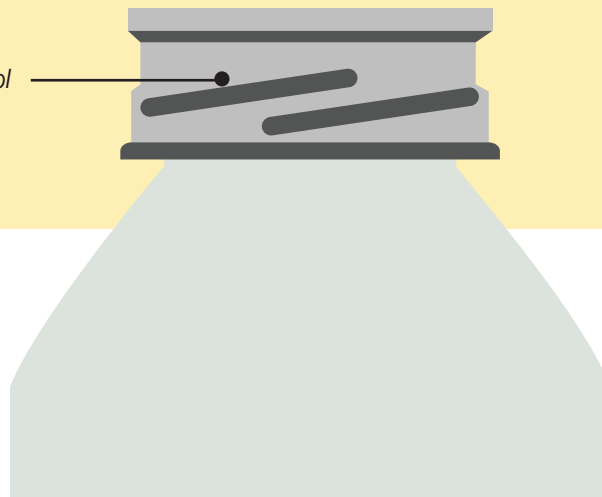
Bouchon GL45



Adaptateur



Col



SMART HEALTHY CAPS

ADAPTATEURS CLASSIQUES

Adaptateurs de col pour bouteilles d'éluants munis d'un col GL.

COL *	VERS COL **	MATÉRIAU	RÉFÉRENCE
GL40	GL45	PTFE	AD-40-45-T
GL40	GL45	PP	AD-40-45-P
GL32	GL45	PTFE	AD-32-45-T
GL32	GL45	PP	AD-32-45-P
GL38	GL45	PTFE	AD-38-45-T
GL38	GL45	PP	AD-38-45-P



AD-40-38-PP



AD-40-45-PP



AD-38-45-T

PTFE (Téflon) = T

Polypropylène = PP

* Col de la bouteille d'éluant

** Col du Bouchon : Smart Healthy Caps.



FABRICATION SPÉCIALES À LA DEMANDE DE
TOUT BOUCHON OU ACCESSOIRE SUIVANT
VOTRE PROPRE CAHIER DES CHARGES : D'UNE
SIMPLE PIÈCE À PLUS D'UNE CENTAINE!

SMART HEALTHY CAPS

BOUTEILLES

BOUTEILLES DURAN® GL45

Une gamme complète de bouteilles de solvant avec col GL45, parfaitement adaptées aux Smart Healthy caps.

VOLUME (ML)	VERRE	RÉFÉRENCE
250	Clair	GL250-C
250	Ambré	GL250-A
500	Clair	GL500-C
500	Ambré	GL500-A
1000	Clair	GL1000-C
1000	Ambré	GL1000-A
2000	Clair	GL2000-C
2000	Ambré	GL2000-A
5000	Clair	GL5000-C
5000	Ambré	GL5000-A

GL250-C



GL2000-C



GL500-C



GL1000-C



SMART HEALTHY CAPS

ACCESSOIRES : SOUPAPES DE VENTILATION

Tous nos bouchons Smart Healthy Caps sont équipés de leur soupape de ventilation standard.

Pour une utilisation optimale, il est recommandé de **changer la soupape 1 fois par an!**

SOUPAPES DE VENTILATION STANDARD

Pour éluants organo-aqueux

Éluants acides faibles et forts

Éluants basiques non-aminés

Éluants polaires & apolaires

Débit maximum conseillé : 100mL/min

RÉFÉRENCE	QTÉ
SHC-SV	1
SHC-SV10	10
SHC-SV50	50



SHC-SV-PREP

SOUPAPES DE VENTILATION POUR HPLC PRÉPARATIVE

Mêmes caractéristiques que la soupape standard mais pour les systèmes HPLC à très hauts débits (zone de travail : >100mL/min et <500mL/min).

SOUPAPES DE VENTILATION RESISTANTE AUX FORTES TENEURS EN BASES AMINÉES

Mêmes caractéristiques que la soupape standard, mais indispensables pour l'utilisation d'éluents contenant des bases aux pKa élevés (triéthylamine) ou à concentrations fortes (ammoniac).

RÉFÉRENCE	QTÉ
SHC-SV-AB	1
SHC-SV-AB10	10
SHC-SV-AB50	50

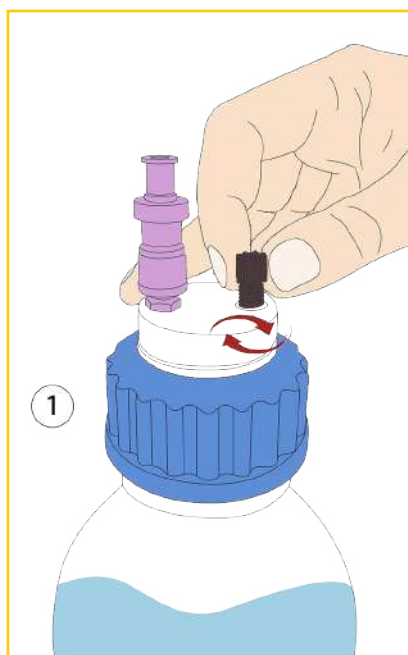


SMART HEALTHY CAPS

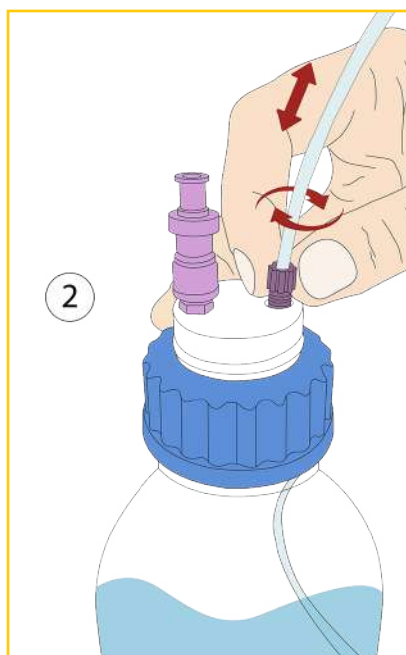
ACCESSOIRES : RACCORDS UNIVERSELS 2 EN 1

- Facilite la connexion des tubes capillaires de 1 mm à 3,2 mm (1/8")
- Le raccord universel 2 en 1 remplace l'ensemble raccord + fêrle 1/8" et 1/16"
- Le raccord universel 2 en 1 assure une excellente étanchéité

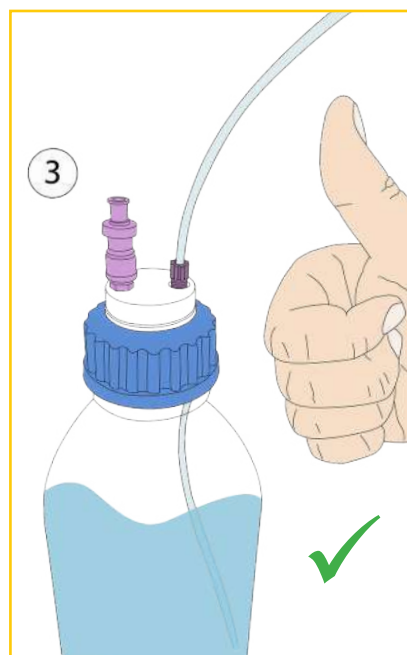
GUIDE D'UTILISATION DU RACCORD 2 EN 1 :



- Insérez le raccord 2 en 1 dans son pas de vis adapté, sans le visser entièrement.



- Insérez votre tube dans le raccord 2 en 1, réglez sa longueur puis vissez le raccord jusqu'à immobilisation du tube.



- Installation terminée!

DESCRIPTION	POUR TUBE (OD)	COULEUR	QTÉ/BOÎTE	RÉFÉRENCE
Raccord 2 en 1 Type I Noir	de 1/16" à 1mm	Noir	5	CC-ONE-1BL
Raccord 2 en 1 Type I Violet	de 1/16" à 1mm	Violet	5	CC-ONE-1V
Raccord 2 en 1 Type II Noir	de 1/8" à 1/16"	Noir	5	CC-ONE-2BL
Raccord 2 en 1 Type II Violet	de 1/8" à 1/16"	Violet	5	CC-ONE-2V

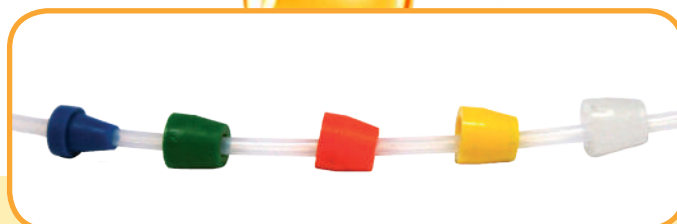


SMART HEALTHY CAPS

ACCESSOIRES

ÉCROUS ET FÉRULES DE 1/8" ET 1/16".

Férules 1/8", réf : F18.
Férules 1/16", réf : F16.



* Joindre à la référence la couleur souhaitée.

Par exemple : R18-N pour des écrous noirs.

Rouge : R
Bleu : B
Vert : G
Violet : P
Noir : N

TUBE (OD)		RÉFÉRENCE ÉCROUS POUR 10 UNITÉS *	RÉFÉRENCE FÉRULES POUR 10 UNITÉS
POUCE	MILLIMÈTRE		
1/4"	6,3 mm	R14	F14
3/16"	4 mm	R316	F316
1/8"	3,2 mm	R18	F18
	2,5 mm	R18	F18-25
1/16"	1,6 mm	R16	F16
	1,0 mm	R16	F16-1

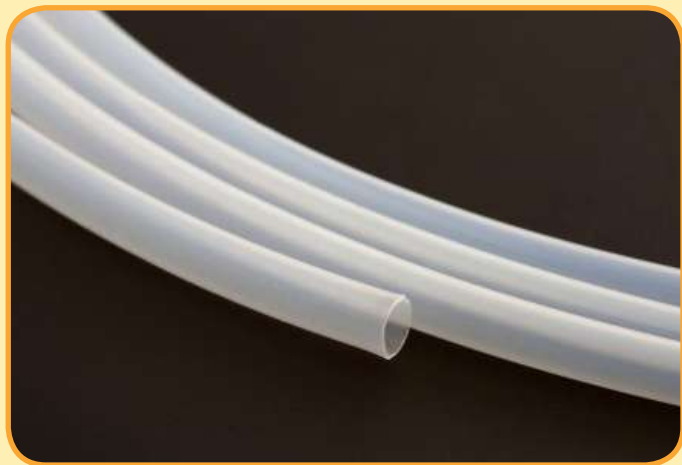
VIS PLEINE, PERMETTANT D'OBTURER LES SORTIES NON UTILISÉES DE VOS BOUCHONS SMART HEALTHY CAPS.

POUR	RÉFÉRENCE	QUANTITÉ
Vis 1/8"-1/16"	VP-F18	Par 10



SMART HEALTHY CAPS

TUBES EN PTFE



OD	ID	RÉFÉRENCE *	QUANTITÉ
1/4"	6,3 mm	TP14	1 mètre
3/16"	3 mm	TP316	1 mètre
1/8"	1,6 mm	TP18	1 mètre
1/16"	1,0 mm	TP16	1 mètre

TUBES TYGON™

OD	ID	RÉFÉRENCE *	QUANTITÉ
9,5 mm	6,4 mm	TYG-64	1 mètre
19,1 mm	12,7 mm	TYG-127	1 mètre



FABRICATION SPÉCIALES À LA DEMANDE DE
TOUT BOUCHON OU ACCESSOIRE SUIVANT
VOTRE PROPRE CAHIER DES CHARGES : D'UNE
SIMPLE PIÈCE À PLUS D'UNE CENTAINE!

SMART WASTE CAPS

CARTOUCHES DE CHARBON ACTIF

CARTOUCHES DE CHARBON ACTIF POUR BIDONS
DE 2,5 À 20 LITRES



FC-25



FC-50



FC-100



AD-VL *



AD-14-28 **

Chaque cartouche est livrée avec une étiquette où il faut inscrire la date de mise en service et la date de remplacement. La date de remplacement dépend de la quantité de charbon actif contenu dans la cartouche.

* Un Timer peut vous être fourni sur simple demande, pour ceci ajoutez la lettre T à la fin de la référence.

* Adaptateur pour connecter une cartouche de charbon actif à un collecteur Vaplock™

** Adaptateur avec filetage 1/4" - 28 (pour raccords capillaires par exemple)

DESCRIPTION	QTÉ DE CHARBON	DURÉE	RÉFÉRENCES	
			UNITÉ	PAR 3
Cartouche de charbon actif	25 gr	3 mois	FC-25	FC-25-3
Cartouche de charbon actif	50 gr	6 mois	FC-50	FC-50-3
Cartouche de charbon actif avec capot	50 gr	6 mois	FC-50-C	FC-50-C-3
Cartouche de charbon actif	100 gr	12 mois	FC-100	FC-100-3
Cartouche de charbon actif imprégné de H₂SO₄ pour les bases volatiles.	100 gr	6 à 12 mois	FC-100-H2SO4	FC-100-H2SO4-3
Cartouche de charbon actif imprégné de KOH pour les acides volatils.	100 gr	6 à 12 mois	FC-100-KOH	FC-100-KOH-3

SMART WASTE CAPS

Cette cartouche de charbon actif a été spécialement étudiée pour piéger les émissions de gaz en sortie de l'analyseur en LC-MS. La cartouche est conçue de sorte à générer une faible contre-pression et ainsi éviter une surchauffe du charbon actif au passage des vapeurs provenant de la LC-MS.



BOUCHONS SMART WASTE CAPS POUR LC-MS

Avec un emplacement pour une cartouche de charbon actif et une entrée pour tube de diamètre interne compris entre 12 et 15 mm (autre diamètre possible sur demande)

POUR COL	RÉFÉRENCE
GL45	SW45-MS
SW55	SW55-MS
SW60	SW60-MS
Nalgene B53	SWB53-MS
Nalgene B83	SWB83-MS



CARTOUCHE DE CHARBON ACTIF SPÉCIALE LC-MS

DESCRIPTION	QTÉ DE CHARBON	DURÉE	RÉFÉRENCE
Cartouche de charbon actif LC-MS	50 gr	6 mois	FC-50-MS

SMART WASTE CAPS

CARTOUCHES DE CHARBON ACTIF

ADAPTATEURS POUR CHARBON ACTIF

Si vous avez un problème pour placer sous la paillasse le bidon avec la cartouche de charbon, nous vous proposons 3 types d'adaptateurs, qui peuvent être combinés pour résoudre tous vos problèmes. Vous pouvez voir ci-dessous quelques types de combinaisons. Bien d'autres assemblages sont possibles.

FC-D



FC-180



FC-90



DESCRIPTION	RÉFÉRENCE
Extension droite	FC-D
Extension coudée à 90°	FC-90
Double extension coudée (combinaison de 2 coudés 90°)	FC-180

FC-180



FC-180



FC-90



SMART WASTE CAPS

ADAPTATEURS SPÉCIAUX* POUR BIDON JUSTRITE®

* Permet d'adapter les cartouches de charbon actif sur les bidons JUSTRITE® ou les connecteurs CPC



FC-AD-CPC



AD-CPC



FC-AD-JUST

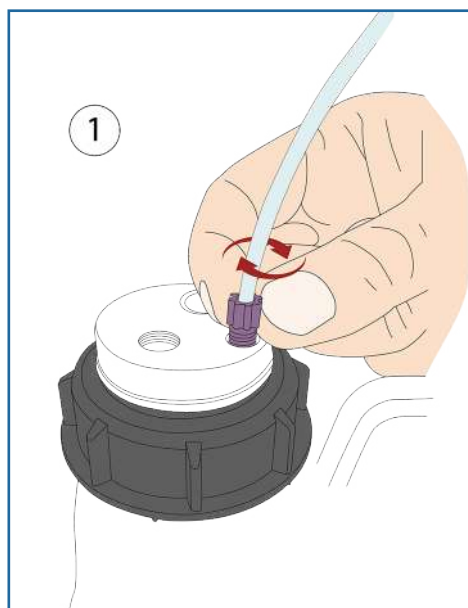


AD-D-JUST

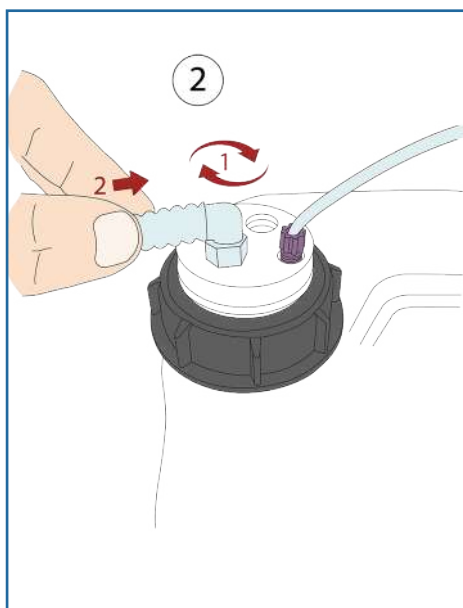
DESCRIPTION	RÉFÉRENCE
Adaptateur avec 3 entrées 1/8" ou 1/16" et 1 raccord leak sur connexion CPC	AD-CPC
Adaptateur avec 3 entrées 1/8" ou 1/16" et 1 raccord leak pour connexion sur bidon JUSTRITE®	AD-D-JUST
Adaptateur avec 1 filetage pour cartouche de charbon actif sur bidon JUSTRITE®	FC-AD-JUST
Adaptateur avec 1 filetage pour cartouche de charbon actif sur connexion CPC	FC-AD-CPC

SMART WASTE CAPS

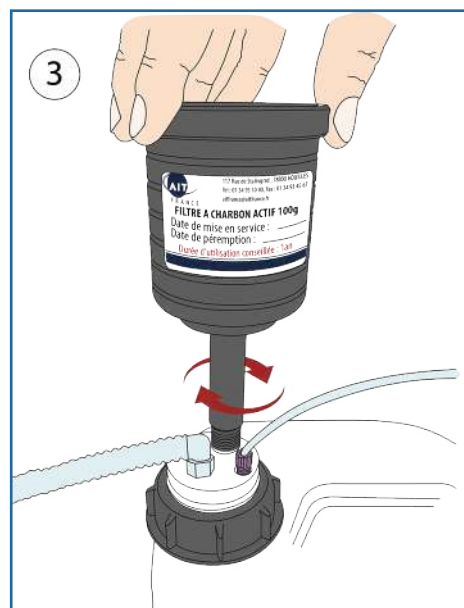
GUIDE POUR INSTALLATION D'UN BOUCHON SMART WASTE CAPS



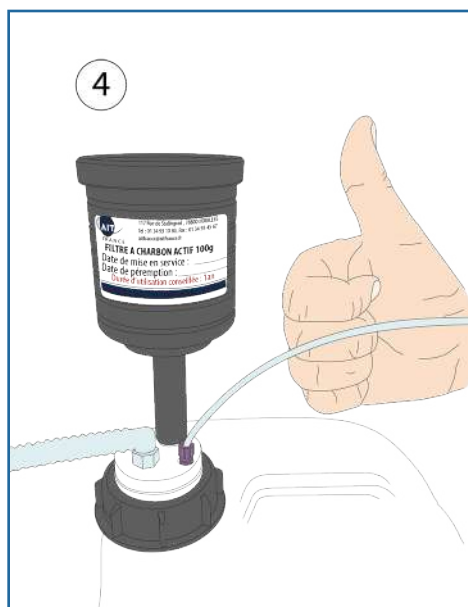
- Insérez le raccord 2 en 1 dans son pas de vis adapté



- Vissez le raccord Leak dans son pas de vis adapté sur votre bouchon de sécurité Smart Waste Cap. Raccordez votre tube au raccord Leak



- Vissez votre cartouche de charbon actif dans son pas de vis adapté sur votre bouchon Smart Waste Caps



- Installation terminée!



Et n'oubliez pas d'indiquer la date de mise en service et la date de péremption de votre cartouche de charbon actif pour anticiper son renouvellement...!

SMART WASTE CAPS

BOUCHONS DE SÉCURITÉ POUR COL DIN 51 / S55

Bouchons de sécurité pour col DIN 51 / S55 équipés avec des raccords universels 2 en 1 (1/8" et leak de 6 à 9 mm).



SW55-4-C : Raccords universels 2 en 1 1/8" et un filetage pour charbon actif



SW55-1-C-1L : Raccords universels 2 en 1 1/8", 1 raccord leak et un filetage pour charbon actif



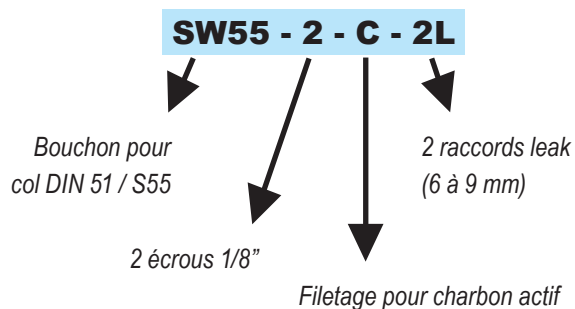
SW55-2-C-2L : Raccords universels 2 en 1 1/8", 2 raccords leak et un filetage pour charbon actif



SW55-1-C-3L : 1 écrou 1/8", 3 raccords leak et un filetage pour charbon actif

Si votre configuration ne se trouve pas sur cette page, créez votre propre référence sans minimum de quantité, ni coût supplémentaire.

Créez votre propre référence !



SW55-4-C-1L : Raccords universels 2 en 1 1/8", 1 raccord leak et un filetage pour charbon actif



SW55-5-C : Raccords universels 2 en 1 1/8" et un filetage pour charbon actif



SW55-3-C-2L : Raccords universels 2 en 1 1/8", 2 raccords leak et un filetage pour charbon actif



SW55-3-C-3L : Raccords universels 2 en 1 1/8", 3 raccords leak et un filetage pour charbon actif

SMART WASTE CAPS

BOUCHONS SMART WASTE CAPS

BOUCHONS DE SÉCURITÉ POUR COL GL45

Bouchons de sécurité pour col GL45 équipés avec des raccords universels 2 en 1 (1/8" & leak).



SW45-2-C : Raccords universels 2 en 1 1/8" et un filetage pour charbon actif



SW45-5-C : Raccords universels 2 en 1 1/8" et un filetage pour charbon actif



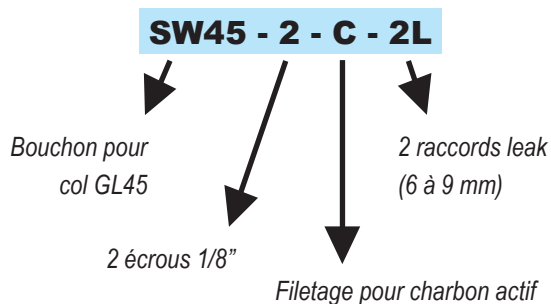
SW45-4-C-1L : Raccords universels 2 en 1 1/8", 1 raccord leak et un filetage pour charbon actif



SW45-1-C-2L : 1 écrou 1/8", 2 raccords leak et un filetage pour charbon actif

Si votre configuration ne se trouve pas sur cette page, créez votre propre référence sans minimum de quantité, ni coût supplémentaire.

Créez votre propre référence !



SW45-C-2L : 2 raccords leak et un filetage pour charbon actif



SW45-1-C-1L : 1 écrou 1/8", 1 raccord leak et un filetage pour charbon actif



SW45-2-C-2L : 2 Raccords universels 2 en 1 1/8", 2 raccords leak et un filetage pour charbon actif



SW45-C-3L : 3 raccords leak et un filetage pour charbon actif

SMART WASTE CAPS

BOUCHONS SMART WASTE CAPS

BOUCHONS DE SÉCURITÉ BURKLE COL DIN50

Bouchons de sécurité Burkle S50 pour bidon gain de place avec des raccords universels 2 en 1 (1/8" et leak de 6 à 9 mm).



SWB-1-C-1L : 1 écrou 1/8", 1 raccord leak et un filetage pour charbon actif



SWB-3-C : Raccords universels 2 en 1 1/8" et un filetage pour charbon actif



SWB-1-C-3L : 1 écrou 1/8", 3 raccords leak et un filetage pour charbon actif



SWB-4-C-1L : Raccords universels 2 en 1 1/8", 1 raccord leak et un filetage pour charbon actif

Si votre configuration ne se trouve pas sur cette page, créez votre propre référence sans minimum de quantité, ni coût supplémentaire.

Créez votre propre référence !

SWB - 2 - C - 2L

Bouchon pour col S50

2 écrous 1/8"

Filetage pour charbon actif

2 raccords leak (6 à 9 mm)



SWB-5-C: Raccords universels 2 en 1 1/8" et un filetage pour charbon actif



SWB-2-C-1L : Raccords universels 2 en 1 1/8", 1 raccord leak et un filetage pour charbon actif



Bidon gain de place (5 Litres)
Réf : BS-GP

SMART WASTE CAPS

BOUCHONS SMART WASTE CAPS

BOUCHONS DE SÉCURITÉ POUR COL DIN 60 / S61

Bouchons de sécurité pour col DiN 60 / S61 équipés avec des raccords universels 2 en 1 (1/8" et leak de 6 à 9 mm).



SW60-2-C : Raccords universels 2 en 1 1/8" et un filetage pour charbon actif



SW60-2-C-1L : Raccords universels 2 en 1 1/8", 1 raccord leak et un filetage pour charbon actif



SW60-5-C-1L : Raccords universels 2 en 1 1/8", 1 raccord leak et un filetage pour charbon actif



SW60-1-C-4L : 1 écrou 1/8", 4 raccords leak et un filetage pour charbon actif

Si votre configuration ne se trouve pas sur cette page, créez votre propre référence sans minimum de quantité, ni coût supplémentaire.

Créez votre propre référence !

SW60 - 2 - C - 2L

Bouchon pour col DIN 60 / S61

2 écrous 1/8"

Filetage pour charbon actif

2 raccords leak (6 à 9 mm)



SW60-1-C-1L : 1 écrou 1/8", 1 raccord leak et un filetage pour charbon actif



SW60-6-C : Raccords universels 2 en 1 1/8" et un filetage pour charbon actif



SW60-2-C-4L : Raccords universels 2 en 1 1/8", 4 raccords leak et un filetage pour charbon actif



SW60-C-1L : 1 raccord leak et un filetage pour charbon actif